




2023年12月 新規開院予定
所沢美原総合病院 (仮称)
 新所沢駅から徒歩10分
 病床数 **221床**
 〒359-0045 埼玉県所沢市美原町2丁目2934-3
 お問い合わせ **04-2928-9110** (所沢明生病院)



医療連携室から

入院に関する総合相談窓口業務をはじめ、入退院の調整や相談援助などの医療福祉相談業務、地域福祉機関との連携業務をおこなっています。お気軽にお尋ねください。



相談窓口	1階 医療連携室
受付時間	月曜日~金曜日 9:00~17:00
TEL	03-6880-1755
FAX	03-6880-1756

ACCESS MAP



※敷地内は全面禁煙です

交通のご案内
 西大島駅(都営新宿線)徒歩8分
 都営バス 大島1丁目・北砂3丁目から徒歩3分




 医療法人社団 巨樹の会
江東リハビリテーション病院
TEL 03-6880-1555
 〒136-0073 東京都江東区北砂2丁目15-15
 FAX 03-6880-1556





 Summer
Vol.24

KOTORIDAYORI
 江東リハビリテーション病院
 こうとうりは 便り
 KOTO REHA NEWSLETTER

CONTENTS

医療連携室よりお知らせ 実績DATA	行事食「父の日」
離床委員会レクリエーション	むすびプロジェクト
新人歓迎会	医療連携室から
薬剤科コラム	
こうとうりレーコラム	
夏バテ解消法	

撮影場所: 黒部湖
 撮影者: 医局 千葉

医療連携室よりお知らせ

実績 DATA

令和4年度
(令和4年4月1日～令和5年3月31日)

新規入院患者数

1,369名

在宅復帰率

88.0%

病院 1.9%
老健 7.5%
在宅施設 11.2%
自宅 79.4%

病床利用率

94.3%

疾患別内訳

脳血管疾患 48.5%
運動器疾患 38.8%
廃用症候群 12.7%

疾患別平均在院日数

平均 73.1日

脳血管疾患 94.3日
運動器疾患 63.4日
廃用症候群 61.5日

当院へ入院までの日数

発症日からの日数 31.7日
紹介からの日数 14.6日

アウトカム

《実績指数》

リハビリテーションの質の評価

合計 52.9 (基準: 40以上)

《FIM利得》

(退院時FIM-入院時FIM)

機能的に自立度を図る評価法。点数が高いほど日常生活の自立度が高い。

■当院 ■グループ平均

脳血管疾患 32.2
運動器疾患 36.6
廃用症候群 24.8

《ADL(日常生活動作)の改善率》

食事 57.4%
経管栄養から経口摂取へ

排泄 45.2%
オムツ離脱率

1日あたりのリハビリテーション単位数 (最大9単位)

8.5単位

※1単位=20分

訪問リハビリテーション新規登録者数

100名

患者満足度

当院を紹介したいと思いますか?

評価点 89.6/100点

いい 3.2%
どちらともいえない 20%
はい 76.8%

離床委員会レクリエーション

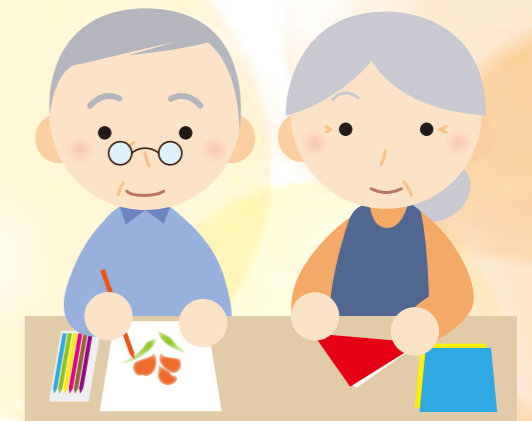


当院では、患者さん1人に対してリハビリテーションスタッフ1人が対応させて頂くいわゆる通常のリハビリテーションとは別に、患者さん複数人が同時に実施して頂く離床活動を開催しております。

具体的にはリハビリテーションスタッフや病棟スタッフが担当しております集団体操や魚釣りゲーム、風船バレーなどのレクリエーション活動がございます。主な目的としましては、ベッドからの離床促し、筋力や上下肢機能における向上、耐久性向上などがあります。

患者さんは通常の1対1のリハビリテーションとはまた違って、他患者さんとお話をしながら楽しく取り組んでおられます。

リハビリテーション科 理学療法士 内田



新人歓迎会



年度医療法人社団
江東リハビリテーション病院
新人歓迎会



令和5年6月13日(火)に新人歓迎会を亀戸のアンフ
ェリションにて行いました。
コロナ禍では自粛されていた歓迎会、実に4年振りの
開催となり、新人の皆さんを始め、医局の先生方、先
輩の職員達、総勢100名以上出席し、大変賑やかな
会となりました。

新人の皆さんからは元気な自己紹介や今後の意気込
みなどが聞かれ、江東リハの明るい雰囲気に早くも
馴染んでいたように思われます。
これからも患者さんにより良い医療を提供できるよ
う、新人の皆さんと一緒に精進していきたいと思いま
す。

薬剤科 コラム

便秘は通年起こる症状ですが、
特に夏と冬に多くなる傾向があります。



夏の 便秘の原因

- 1 汗で出た水分を十分に補給できていない
- 2 冷たいものの摂り過ぎ・冷房等で腸が冷えている
- 3 食物繊維の不足
- 4 運動量の低下

便秘になってしまったときはまず、上記の原因を改善していきましょう。
しばらく便秘していたのに、少し冷房に当たると下痢してしまう…なんて事はありませんか?
そのような時は、腸内環境が乱れている事が考えられるので、ヨーグルトなど、乳酸菌の入った食品を摂ったり、整腸剤を服用したりしてもよいでしょう。
便が硬くて出せないときは酸化マグネシウムなど、便を柔らかくする薬が効果的です。

それでも出ないときは、センナやピサコジルなど、腸を刺激して蠕動運動を促す薬を使うようにしましょう。
「便秘は万病のもと」と言われるように、便秘すると免疫機能が低下したり、大腸がんのリスクが上がったり…といい事はありません。日ごろから便秘にならない生活を心がけましょう。



薬剤科 檜貝

KOTO RELAY COLUMN

こうとうリレーコラム

私の地元新潟県には川の長岡、海の柏崎、山の片貝と呼ばれる『越後三大花火』があります。今回は私が生で見たことがある長岡、柏崎の花火の魅力を語ります。



～長岡まつり大花火大会～

全国的にも有名で華やかな長岡花火ですが、実は昭和20年の長岡空襲で亡くなられた方々への慰霊と復興・平和への祈りが込められています。信濃川を囲み、橋を利用した川面に流れ落ちる花火や約2kmに及ぶ広範囲の花火が見られます。私の一番のおすすめは「復興祈願花火フェニックス」です。Jupiter(平原綾香)の音楽に合わせて、カメラに収まらないほどの大迫力の花火が打ち上がります。初めて見たときは感動で涙が出ました。

～ぎおん柏崎まつり海の大花火大会～

長岡市の隣、柏崎市の日本海で打ち上げられる花火大会です。ここでは、海だからこそ実現できる「海空中スターマイン」がおすすめです。空だけでなく、海に向かって花火が曲線を描きながら打ち込まれ、海面で花が開き扇形の花火が広がります。新潟の夜空に広がる景色は夏の思い出になること間違いなしです。是非一度足を運んでみてください。

栄養科 宮崎

夏バテ解消法



夏バテになる主な原因の1つは水分・栄養素の摂取不足です。次の3つの要因によって生じます。

- 1 体力の消耗
- 2 水分・ミネラルの喪失
- 3 食欲不振・栄養バランスの偏り

夏バテ予防には、3つの要因に対応した食事が重要です。体力維持のためにエネルギーを生み出す栄養素である、糖質・脂質・たんぱく質を摂取し、電解質ミネラルをはじめとした微量栄養素であるミネラル・ビタミンが不足しないよう、バランス良く栄養補給することが鍵になります。

夏バテ予防に心がけたい食事法

効率的にバランスよく栄養素を摂取することが夏バテ予防に繋がります。

- 1 1日3食きちんと食べる。
- 2 量より質を重視。
- 3 食材や調理の工夫で食欲を高める。



2階病棟 看護師 村田
3階病棟 看護師 高橋
4階病棟 看護師 伊藤



父の日

令和5年6月18日



御品書き

- ご飯
- 赤だし味噌汁
- 牛しぐれ煮
- 枝豆冷奴
- ビール風ゼリー

患者さんの声

ビール風ゼリーについて

- 本物みたい。
- 父の日にビール、嬉しいね。
- 良かったよ。(複数意見)
- ゼリー食べやすい。
- ビール最高!3倍いいねしちゃう。
- ビール本物みたいで可愛い。
- 普段、甘い物は苦手だけど全部食べられました。
- ビール風ゼリーいいね。ビールで酔いすぎないように気を付けるよ。
- お腹いっぱいだけどスルッと食べちゃいました。
- 外出から帰ってビールが出て最高だね!
- 目にも楽しくていいね。この器、どこで買ったの?



牛しぐれ煮について

- 美味しかった(複数意見)
- 甘辛くていいね!
- お肉ちょっと硬いかな。
- ちょっと味付けが濃かった。
- 味がいつもより濃いめで良かったよ。
- 味がしっかりしてるからご飯もう少し欲しくなっちゃった。



- 栄養科より -

父の日は「お父さん=ビールと初夏のつまみ」をテーマにしています。「ビール風ゼリー」はオレンジ味ベースにビールの泡に見立てたヨーグルト味のムースが乗っている渾身の力作です。病棟ダイニングでは患者さん同士で乾杯している姿が見られて患者さんだけではなく、ご家族や携わるスタッフからも笑顔がこぼれるひと時となりました。



栄養科 スタッフ一同



当院にご入院の患者さんへのサービス

むすびプロジェクト

発足しました!

むすびプロジェクトとは?

カマチグループの病院を退院された患者さんが退院後もその人らしく、生きいきと生活していただけることを願って発足した取り組みです。地域にある医療、介護、福祉の力とカマチグループのもつ力をむすびながら、私たち病院職員が一丸となって、患者さんやそのご家族の生活を支援していきます。

どんなことをしているの?

公式LINE・生きいきリハ倶楽部(むすび)を開設し、情報発信



簡単にできる筋力トレーニングで、運動不足を解消!



筋肉の低下が5秒で検査可能!

入院中から退院後まで、ご本人・ご家族が生きいきと充実した生活を送っていただけるよう、医師・療法士・看護師・医療ソーシャルワーカー・管理栄養士等が多職種で連携し、お役立ち情報を定期的に配信致します!

LINEでの友だち登録・情報発信は当グループ病院に入院された方限定とさせて頂いております。

復職・就労支援

復職・就労支援コーディネーターを全病棟に配置し、必要な患者さんに関してサポートいたします。一般的なリハビリテーション病院で行われる身体機能面の評価だけでなく、復職・新規就労に必要な専門的な評価シートも活用し、患者さんひとりひとりに合わせたオーダーメイドのプランの立案と、支援を行っています。

リハビリテーション科・看護部・医療連携室で行う勉強会や各種研修を通して専門的な知識を学び、有効な情報共有を行うなど、チームの連携とサポート体制の強化に努めています。